

Bilaga 1 - Projektanpassning BIM

I detta dokument redovisas projektspecifika överenskommelser gällande projektering och dokumentation. Futurums Projekteringsanvisningar BIM ligger som grund och eventuella avvikelser redovisas här. Aktuell BIM-samordnare i projektet ansvarar för att upprätta och fylla i detta dokument som är obligatoriskt i samtliga projekt.

Vid startmöte upprättas detta dokument och BIM-ansvariga för varje disciplin utses. Detta är ett levande dokument och ska hela tiden uppdateras under projektets gång för att alltid innehålla aktuell information.

Standarder

Enl. Futurums *Projekteringsanvisningar BIM*.

Struktur

Ritningsnumrering sker enligt Projekteringsanvisningar BIM och SS 032271 utgåva 3. Filnamnet ska alltid vara identiskt med ritningsnamnet!

Ritramsfamilj med tillhörande parameterfil ska vid projektstart läggas upp på iBinder av BIM-samordnare under Tekniska anvisningar/Övrigt.

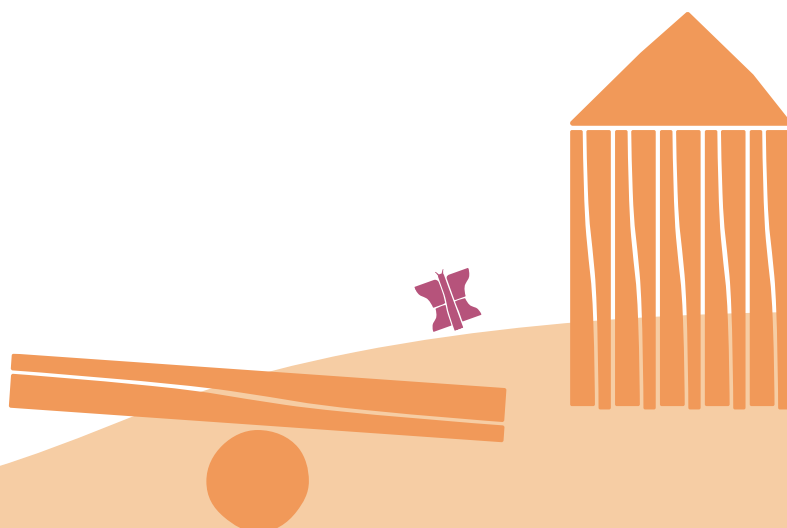
Projektnätverk:

Samtliga konsulter ska ges ett personligt inloggningskonto, detta administreras av Futurums projektledare.

Observera: Allt filutbyte ska ske via nätverket - ej via mail.

Futurum Fastigheter i Örebro AB

Pappersbruksallén 1a • Box 33 500 • 701 35 Örebro
Telefon 019-767 91 00 • info@futurumfastigheter.se
futurumfastigheter.se



Projektuppgifter

Projektnamn	
Futurums projektnummer	
Projektledare Futurum	
Gällande anvisning och version	Projekteringsanvisning BIM, 2025-12-01
Projektportal	lbinder
Namn på pärm	
Kontaktperson administratör	
Ansvarig BIM-samordnare	

BIM-/Modellansvariga

Disciplin	Företag	CAD-ansvarig	E-post
A			
K			
E			
V			
VS			
M			
L			

Programvaror och versioner

Disciplin	Företag	CAD-ansvarig	E-post
A			
K			
E			
V			
VS			
M			
L			

Avvikelser

Under denna punkt noteras eventuella avvikelser i projektet. Observera att Projekteringsanvisningar BIM alltid ska följas - om avvikelse från denna - ska dessa vara godkända och beslutade av projektets projektledare i samråd med aktuell BIM-samordnare.

Vid eventuell avvikelse ska Futurums avvikelse rapport fyllas i och godkännas av Futurum.

Avvikelse	Företag	Datum

Projektets plannumrering	
Projektets ritningsindelning Projektets leveranser/publiceringar	<i>Bifoga skärmklipp</i>
Projektets nollpunkt:	<i>Bifoga skärmklipp</i>

**Projektets stomnät och
plushöjder, grids och levels**

Bifoga skärmlipp

**Projektets Level of detail,
LOD:**

*Under denna punkt ska BIM-samordnaren dokumentera
projektets mål vad gäller LOD i olika skeden.*